

FLOWTECH  
Guangdong

FLOWTECH CHINA (GUANGDONG) 2019

# 第四届广东国际泵管阀展览会

📍 2019年4月1-3日

保利世贸博览馆 (广州) 2号馆

同期举办：第四届广东国际水处理技术与设备展览会

[www.flowtechgd.com](http://www.flowtechgd.com)

**华南高品质泵管阀展览会**

致力打造一站式采购平台

**55,000m<sup>2</sup>**

规模

**45,000+**

观众

**1,000+**

展商

主办机构



关注广东展微信公众号  
获取更多行业信息+展会动态

FLOWTECH  
CHINA

世环会  
WieTec

系列展

第一期 [www.flowtechsh.com](http://www.flowtechsh.com)  
**展会通报**

中国高品质泵管阀展览会  
致力打造全产业链一站式采购平台

**70,000m<sup>2</sup>**  
规模

**60,000+**  
观众

**1,200+**  
展商

FLOWTECH CHINA (SHANGHAI) 2019

# 第八届上海国际泵管阀展览会

📍 2019年6月3-5日

国家会展中心 (上海) 5.2 & 6.2H馆

主办机构



订展热线

+86 21 3323 1321

[sales@flowtechsh.com](mailto:sales@flowtechsh.com)

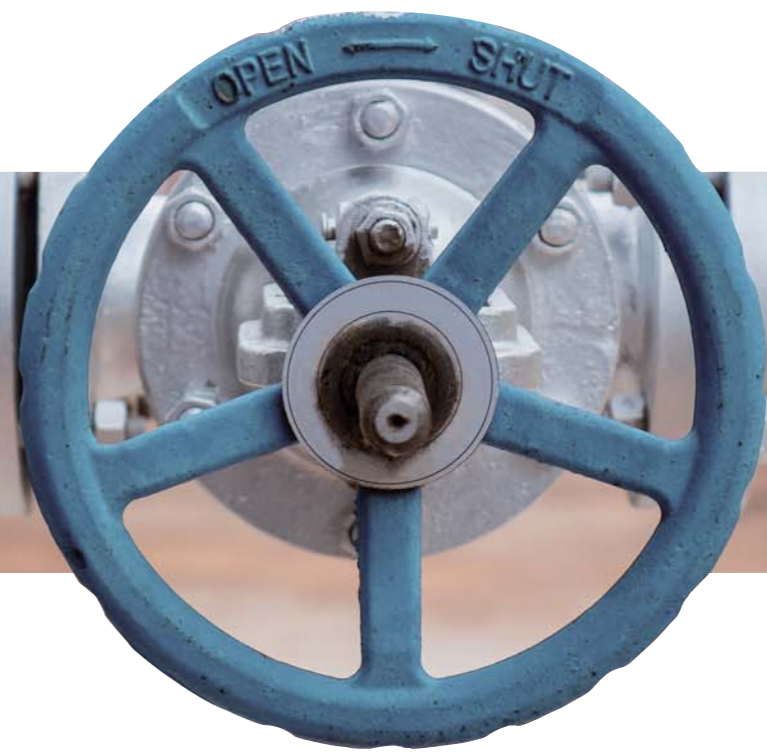
同期举办



关注上海展微信公众号  
获取更多行业信息+展会动态

# 目录

展会简介	03
2019展会动态	05
目标观众	06
宣传渠道	07
现场活动	08
VIP买家钻石俱乐部	09
尊享服务	09
项目采购	10
展品预览	12
展会推荐	18



## 上海国际泵管阀展览会简介

2019年6月3-5日 | 国家会展中心(上海) 5.2 & 6.2H馆

上海国际泵管阀展览会(简称“上海泵阀展”)由上海荷瑞会展有限公司主办,是业内高品质的泵管阀展览会,旨在通过集中展示国际流体机械行业的变革与进步,促进产业上下游的沟通与合作,打造一站式采购平台。在原有的通用泵阀及成套供水设备基础上,2019上海泵阀展新设**化工泵阀、工业泵阀、市政管道、电机节能**四大展示专区,为展商提供更精细化的专业展示平台。展会期间特邀水协、水司、给排水工程(安装)公司、污水处理厂、设计院、市政工程、全国各地工业园区、经销代理商,以及28个终端行业的专业观众,帮助企业更高效地维护客户关系,拓展业务合作,推广新品提升品牌形象,从而在市场竞争中赢得优势!三天商机处处值得每一家业内企业好好把握!



与超过**72**个国家和地区的  
**6**万多名专业观众面对面



**7**万平米包含  
**3**大主题展及**4**个创新展区

作为全球超大规模世界环保博览会——世环会的重要组成部分,上海泵阀展携手同期举办的**上海国际水展、上海国际建筑水展、上海国际固·废气展、上海国际空气新风展**,总规模达22万平方米,展商数量超过3,500,参观人数超过12万人,致力于打通污水处理、膜工业、给排水设计、二次供水、市政工程、化工等领域的行业上下游,横跨市政、工业与民用三大领域,充分发挥出行业的联动效应。为展商提供具有广泛行业影响力的商贸交流平台。





# 精心布局 强化优势

为各行业给排水需求提供实战技术与服务解决方案

**1.5** 万件  
展品

覆盖泵管阀行业上下游产业链



# 品牌荟萃

参展企业名单 (部分)



业内知名  
品牌参展  
比例超过  
**50%**

# 2019展会最新动态抢先看

## 1 新展问世，构建水利行业全产业链

中国水利企业协会作为水利部指导的国家级行业协会，为整合水利行业资源，展示新时代水利先进技术与产品，搭建了水利行业企业交流、对接、合作的共享平台。此次携手青岛阿迪埃脱盐中心、上海荷瑞会展有限公司，将在上海泵阀展同期的8.1H馆隆重推出“2019上海国际水利展”。明年展会现场，水利展将通过水利施工装备与技术、农村供排水、水环境治理等领域的产品展示，吸引来自各地水利（水务）厅（局）等政府相关部门，以及城市投资开发、基础设施建设等相关专业观众，为上海泵阀展带来更丰富的买家资源。



## 2 华东六省一市水协、水司齐聚一堂

主办方秉持资源为主要的理念，为市政管道展商邀请高质量的专业观众。本届展会，主办方再度拓宽渠道，打破目前沪上各行业展览观众资源局限于长三角地区的格局，通过近几个月的努力走访，联合上海供水行业协会、上海排水行业协会、上海水利工程协会等权威机构，集结江苏、安徽、浙江、福建、山东、江西等水务领域观众齐聚上海，分享给排水实战技术与服务解决方案。立足上海，辐射华东六省，此番盛况前所未有！

## 3 设施升级，全新的参展体验

首届上海进口博览会的盛大召开带动着国家会展中心（上海）周边配套设施的升级换代。展馆外围12项15条配套道路开通，强化国家会展中心与中心城、长三角的快速交通联系，迅速缓解交通压力，实现展馆车流“快进快出”。此外，展馆的南广场新增四个配套专用停车场，为300余辆大巴车或2000余辆小型车提供配套停车位服务，为观众提供更便捷的参观体验。而展馆周边配套商场中心、500强企业办公楼入驻和四星级酒店等设施愈发完善，真切实际地为展商打造独一无二的参展体验。



## 4 深挖华东五金机电城下沉经销渠道

本届展会主办方深挖华东地区五金机电城，实地走访杭州、苏州、无锡、南通、宁波、常州、嘉兴等地，与当地各大五金机电城负责人达成初步合作意向，将为有经销代理需求的商户提供班车服务，把商机第一时间带给展商。同时，上海作为国内最大的集散地城市，主办方将整合数据资源，为展商邀约全国各地的贸易、工程服务商。



## 5 工业泵强势回流，聚焦环保

随着同期水展污水板块的崛起及荷瑞旗下各化工及环保活动的举办，上海泵阀展工业板块厚积薄发，多家知名企业强势回流，目前安德里茨、赛莱默、KSB、黄山泵、易威奇、大连帝国等均已参展。今年展会，宁波、南京、扬州等化工园区的环保部门负责人将莅临现场，与展商共同寻求节能减排的全方位解决方案。



## 目标观众

为28个终端行业用户的环保需求提供一站式服务  
与上千位终端领域百强企业买家实现现场采购洽谈

<p><b>能源及市政建设</b> 市政供水及排水 石油及天然气 海水淡化 矿产 火电 核电 热电</p>	<p><b>环保及水处理</b> 污 / 净水处理 锅炉给水 脱硝 脱硫 除尘</p>
<p><b>建筑</b> 给排水 暖通 消防</p>	<p><b>重化工业</b> 石化 煤化工 精细化工 冶金 机械制造 船舶 水泥</p>
<p><b>轻工业</b> 食品 酿造 制药 造纸 电子</p>	<p><b>水利</b> 农林灌溉 泵站改造 饮水工程</p>
<p><b>设计院所/成套设备供应商</b> 设计单位 施工单位 安装单位 建设单位 系统集成商</p>	<p><b>经销/代理商</b> 经销商 代理商 进口商 出口商 OEM ODM OBM</p>

### 拟邀请专业观众名单 (部分)

自来水公司：	市政工程公司：	设计院所：	地产开发商：
上海城投水务有限公司	北京北排水务投资有限公司	中国寰球工程公司	恒大集团有限公司
上海浦东威立雅自来水有限公司	北控水务集团	上海市市政工程设计研究总院	大连万达集团股份有限公司
上海嘉定自来水有限公司	中交隧道工程局有限公司	北京市市政工程设计研究总院	碧桂园控股有限公司
上海奉贤自来水有限公司	上海隧道工程有限公司	广州市市政工程设计研究总院	绿城房地产集团有限公司
上海青浦自来水有限公司	北京德安市政工程有限公司	华东建筑集团股份有限公司	中国保利集团有限公司
上海金山自来水有限公司	南京市路桥工程联合总公司	华南理工大学建筑设计研究院	万科企业股份有限公司
北控水务集团	江苏冠盛路桥工程有限公司	中国市政工程中南设计研究院四所	阳光城集团股份有限公司
苏州市自来水公司	杭州通宁路桥市政有限公司	东南大学建筑设计研究院有限公司	金融地产集团股份有限公司
无锡市自来水公司	山东泰山路桥工程公司	悉地国际设计顾问(深圳)有限公司	重庆龙湖地产发展有限公司
宁波市自来水公司	常州市苏武市政工程有限公司	上海现代建筑设计(集团)有限公司	中国华润有限公司
福州市自来水公司	杭州伟业市政工程有限公司	南京长江都市建筑设计股份有限公司	华夏幸福基业股份有限公司
泉州市自来水公司	青岛第一市政工程有限公司	同济大学建筑设计研究院有限公司	鲁能集团有限公司

## 宣传渠道

### 2019合作媒体名单



### 多渠道覆盖





## 现场活动

——近百场专题论坛和活动追踪行业热点与技术前沿

上海泵阀展通过与多家行业协会及专业媒体的合作，推出多场专题论坛和活动，并在分享技术与市场前瞻的同时，为参展商带来额外的曝光机会，帮助企业更高效地维护客户关系，拓展业务合作，推广新品，提升品牌形象，从而在市场竞争中赢得优势！



## 新品发布会

不间断播放，见证科技与工艺的奇迹

上海泵阀展始终走在国际泵阀行业的前沿，展会现场多家行业领军企业年度新品首发，呈现泵阀领先技术与创新发展趋势，探讨话题直接深入产业核心。在向海内外观众展现中国优质企业卓越风采的同时，也为国内企业开拓了海外商机。

## 百余场会议

聆听智者的声音

专题论坛议题（拟定）

### 智慧水务

- 智慧水务高端论坛
- 美丽村镇水环境治理
- 智能水中心论坛
- 中国智慧水务产业高峰论坛

### 给排水设计

- 长三角建筑给排水设计师大会
- 建筑给排水百问必答

### 节能环保

- 水泵节能及改造论坛
- 第三届上海HSE污水处理之泵阀流体论坛
- 中石化物资采购招标会
- 第三方环保服务整体解决方案论坛及培训

### 污水处理

- 国际工业水领袖论坛
- 2019工业废水提标改造的新技术、新设备研讨会
- 第三届垃圾渗滤液处理技术论坛

# VIP买家钻石俱乐部

——为展商甄选优质买家



VIP买家钻石俱乐部（以下统称“俱乐部”）是世环会携旗下5大主题展会上海国际水展/上海国际泵阀展/上海国际固·废气展/上海国际空气新风展/上海国际建筑给排水展，为来自政府部门、设计院、工程公司、经销商、终端用户及业主等专业领域的采购决策者倾力打造的一个高效、多元化的采购交流平台。借助世环会在全球环保领域的影响力以及得天独厚的资源优势，俱乐部通过线上线下相结合的方式为有采购需求的VIP买家与供应商高层建立深度沟通的渠道。参展企业不但可以在展前通过主办方渠道优先向俱乐部成员推荐自己的新产品，新技术或服务方案，还能够为为期三天的展会现场与有意向的俱乐部成员进行面对面的商务洽谈，并获得来自线上对企业产品，技术或服务方案感兴趣的俱乐部成员信息，从而收获更丰硕的参展效果。

来自28个终端用户领域的TOP百强买家现场聚会采购，众多优质展商届时将有机会与超过72个国家和地区的12万专业观众面对面



所邀请的俱乐部买家的来自于以下行业



所邀请的俱乐部买家的职务范围

在企业中，具有采购决策或采购建议权的部门经理及以上级别的企业高管。（工程部、采购部、设备部、技术部等部门高管）

2019上海泵阀展商火爆招募中

下载世环会APP

了解VIP买家钻石俱乐部，获取以下优势：



扫码下载世环会APP

- 01 了解买家钻石俱乐部所有实力买家
- 02 掌握精准钻石买家的一手资料，知己知彼，高效配对
- 03 获取世环会APP线上专栏发布的采购信息
- 04 与俱乐部专属采购顾问，直接交流
- 05 全年实施推送钻石实力买家技术和产品等采购需求

想要

了解更多详情？

姜先生

+86 21 33231321

邮箱：sales@flowtechsh.com

## 加入尊享服务

——让您一场展会，全年收益

世环会尊享服务是针对行业领先企业提供的定制化数字营销推广服务，为参展商提供更加精准有效的目标客户营销，观众引流，买卖匹配，数字化用户分析等多渠道获益模式，真正做到一场展会，全年推广，主动将产品推荐到精准的目标客户群，提高至少1倍以上参展效果！

<p><b>● 超强数据支撑</b></p> <p>110万专业观众用户库</p>	<p><b>● 超全展示平台</b></p> <p>6大官方网站平台、APP客户端、微信平台 and 300家合作媒体，覆盖全网行业用户群体</p>
<p><b>● 超低推广成本</b></p> <p>全年定制化数字营销推广成本大大低于互联网常规营销渠道，每天平均1万次曝光</p>	<p><b>● 超优买家配对权</b></p> <p>享有买家资源中心买家需求匹配优先权，在专项配对系统中置顶显示推荐给目标买家和观众</p>



## VOCs废气治理日常采购项目

项目编号：1811611

采购商：上海\*\*环保技术有限公司

采购产品：风机、换热器、冷凝器、活性炭、阀门、燃烧机等

### 产品要求：

- 要求是行业内比较出名的，规模较大的厂家
- 地域要求为华东地区设备生产商，经销商勿扰

采购预算：500万左右

采购时间：按项目采购



## 河南某矿泉水厂设备采购项目

项目编号：1811814

采购商：洛阳\*\*水处理设备有限公司

### 采购产品：

- 矿泉水厂需全自动灌装设备一套100-200桶/h
- 日常采购：RO膜以及少量水处理配件，不锈钢304的泵，法兰，以及管件管材

### 产品要求：

- 矿泉水厂的灌装设备需求比较着急，以性价比高者为主，无地域要求
- 日常采购设备，有兴趣的供应商可以互相做一个详细沟通，确定设备报价

### 采购预算：

- 全自动化灌装设备一套预计10万以上
- 日常采购联系沟通后给到设备数量确定预算

采购时间：近期采购

## 污水厂生化污泥减量化无害化项目

项目编号：1811607

采购商：浙江\*\*环保科技有限公司

### 采购产品：

- 污水厂生化污泥减量化无害化污泥处置技术与装备
- 印染污泥处置技术与装备，潜水泵、排污泵、提升泵、磁力泵、止回阀

### 产品要求：

- 污泥处置装备：占地一定要小，可移动套装更佳
- 印染污泥处置设备：特定对印染污泥的处置设置
- 泵阀：要求有对泥浆有较强的耐腐蚀性，有使用案例可参考
- 看重产品的性价比，价格太高的客户接受不了，低的质量不行

采购预算：需要看供应商后期报价

采购时间：根据项目推进时间定

## 井口（打井/自涌泉）保护、引水管线、水处理微生物和溴酸盐控制项目

项目编号：1811816

采购商：\*\*饮品投资（中国）有限公司

采购产品：设计，膜、泵阀等相关产品

### 产品要求：

- 取天然来源的水生产时，需要对取水点进行保护。大部分取水点附近无法建设工厂，需要长距离引水到工厂，在这个过程中会有水源点保护和引水设计，如何避免外部污染和日常防护管理？
- 在水生产过程中，会有微生物铜绿、总菌等和溴酸盐的问题，如何依据水质来设计合理的工艺和做设备选型？
- 希望找到国内外有相关技术的设计单位和厂商进行交流，精进现有项目的不足，为将来开发新项目做技术储备

采购预算：解决现有技术问题后确认所需设备，然后确定预算

采购时间：根据现场沟通确定设备后才有准确采购时间



## 北京/江苏南通/上海宝山/浦东数据机房投资建设项目

项目编号：1811810

采购商：上海\*\*科技股份有限公司

采购产品：水泵、阀门、新风系统、污水处理、节能、设计、暖通系统、消防系统等相关产品

### 产品要求：

- 我司主要专注于数据机房投资建设，所有产品需符合数据机房建设要求
- 必须是国内外知名品牌，先做前期了解沟通后参与报价，再继续后续流程

采购预算：四个项目预计2000万/项目

采购时间：根据项目流程来定

## 废酸回收日常采购项目

项目编号：1811611

采购商：上海\*\*流体技术有限公司

采购产品：多效石墨蒸发器，耐腐蚀泵，阀门，多效蒸发器，冷凝器

### 产品要求：

- 多效石墨蒸发器的石墨材料除国产的外，还要能提供进口的
- 阀门和冷凝器最好是不锈钢的

采购预算：200万元

采购时间：根据项目推进时间定

# 泵 >>>>

## Grundfos (格兰富)

立式多级离心泵



cn.grundfos.com

用于泵送机械加工设备所需的冷却液和润滑油及其类似应用。此类泵安装于槽顶部，泵立管位于所泵吸的液体中。这类泵主要由两大元件组成：电机和泵单元。电机符合EN标准，为格兰富标准MG电机。泵单元由优化的液压系统、各种连接装置、电机基座、固定数量的腔和其他部件组成

- 应用领域：过滤系统，铁屑输送机，电火花，工业清洗机，制冷设备
- 产品特点：弹性的安装长度，使用范围广泛，可靠性



## KSB (凯士比)

潜水泵 Amarex KPT



www.ksb.com



- 特征：立式单级潜水泵、电机与泵直联，多种叶轮设计，可进行湿式或干式安装，可以固定式或移动安装。水泵的设计符合ATEX标准
- 应用：能输送所有在水和污水处理及工业方面的具有耐磨要求和带腐蚀性的污水，尤其是未经处理过的含有长纤维和固体颗粒的污水、带有污水、原水、活性污泥，可用于海水脱盐系统

## Xylem (赛莱默)

飞力轴流泵



www.xylem-newlaunch.com

飞力轴流泵的设计旨在低扬程大流量的泵送，其纤细的外形比非潜水泵占地面积小很多。以更低的成本快速安装，安装飞力轴流泵或从泵站上拆卸飞力轴流泵只需几分钟时间，无需紧固螺栓。这种经济性智能产品运行时淹没于泵送液体，这使得安装没那么复杂，与非潜水泵型轴流泵相比，潜水型轴流泵运行冷却性更好、更安静。结构坚固、运行可靠，每个飞力轴流泵在出厂前都已测试，以确保其具有较高的性能和卓越的质量。



## Wilo (威乐)

ISG型系列单级单吸立式离心泵



www.wilo.com



- 泵结构紧凑、体积小、外形美观，其结构决定安装占地面积小，如加上防护罩可置于户外使用
- 叶轮直接安装在电机轴上，因而增强了泵的运行稳定性和延长泵的使用寿命
- 轴封采用机械密封或机械密封的组合，采用硬质合金密封环，增强了密封的耐磨性，能有效地延长泵的使用寿命
- 安装检修方便，无需拆卸管路系统，泵进口和出口为相同口径，简化了管道的连接

## Desmi (代斯米)

S型泵系列



www.desmi.com

S型泵系列是非常与众不同的自吸泵产品。工业化的设计、紧凑且外观鲜明的圆柱形外观、以及其他众多实用优势，例如组装方便、所有部件为模块化结构，保证了泵的长期可靠运行。代斯米的S型泵的自吸是基于扩散原理，自吸能力不依赖于阀门或其他机械原件，而是靠液体流动带走空气。S型泵在供货时，可提供自由端的结构，通过联轴器与汽油机或柴油机、液压马达或电机连接，并安装在一块公共底座上，也可提供与电机紧凑型直连的结构。也可搭配手动离合器、V型皮带轮或速比1:2的锥形伞齿轮结构。



## DAB (戴博)

FK DAB新型专业潜水污水泵



www.dabpumps.cn



由于他们的构造，FK可以保证维修的可靠性、高效性和简易性，这对于安装者和维修者来说具有很重要的价值。适用于公共建筑、工业、地铁和停车场的污水提升。FK系列被设计用于泵送含有不同固体物质的废水：从积水、地表水到住宅废水，从含有高纤维物质的废水到工业废水。

## Pentax (宾泰克)

WE600-A-污水提升系统



www.pentaxpumps.cn

- 特征：专利电子部件、组件防水设计，安全性高；专利密封，防缠绕技术；精致小巧，易于安装在墙上；独特的平滑线设计；低噪音，防水性能好，安装方便
- 应用：浴室、洗手盆、浴盆、地下室安装；整修办公室和其他商业建筑



## Kawamoto (川本)

KF2变频供水机组



www.kawamotokps.com



- 特征：推定末端恒定压力，节能40%，使用变频器可以根据使用水量的变化对水泵转速施加最佳控制。用推定末端恒定压力的给水方式，末端压力的变动更小，从而实现最大40%节省能耗的理想运行
- 应用：大楼供水、公寓供水、高级公寓供水、业务用、简易自来水、其他一般供水

## 南方泵业股份有限公司

CHM 轻型卧式多级离心泵



www.nanfang-pump.com

- 流量：0.4m<sup>3</sup>/h ~ 28m<sup>3</sup>/h
- 功率：0.25kW ~ 4.4kW
- 液体温度：-15℃~+105℃
- 频率：50Hz/60Hz
- 扬程：6m ~ 60m
- 结构紧凑，高效率、低噪音，适用于轻度腐蚀性液体
- 安装空间小，安装拆卸简单，便于维修
- 应用范围：空调系统、冷却系统、工业清洗、水处理（水的净化）、水产养殖、施肥/计量系统、环境应用、供水和增压



## 上海凯泉泵业(集团)有限公司

KQTLR 系列脱硫泵



www.kaiquan.com.cn



- CFD 流体分析设计，水力性能优良，泵效率高
- 转子部件设有轴向调节结构，可改变叶轮在泵腔中的位置，使泵机组始终处于高效运行状态
- 泵为后拆式结构，结构简单，维修方便，无需拆卸泵的进出水管路
- 设计有叶轮拆卸环，可方便叶轮的拆装
- 配有结构紧凑的托架，大大节约了占地空间
- 轴承采用稀油浴润滑，高端配置，延长了使用寿命
- 机械密封采用专门为脱硫泵设计的集装式机械密封，可靠性高、使用寿命长

## 利欧集团浙江泵业有限公司

LVR(S)系列立式多级离心泵



www.leogroup.cn

LVR(S)系列立式多级离心泵适用于输送低粘度、非易燃易爆汽化、不含固体颗粒 (< 0.2mm) 和纤维的液体：广泛应用于高层建筑给排水厂过滤与输送、管道增压等；冲洗和清洗系统、锅炉给水、冷却水循环、水处理系统及设备配套系统；超滤系统、反渗透系统、蒸馏系统、分离器、游泳池等水处理环境中；农业中的喷灌、滴灌等灌溉系统；食品饮料及消防系统环境中。



## 三鱼泵业

150QJ-BP系列不锈钢冲焊并用潜水电泵



www.sanyupump.cn



- 采用改性聚四氟乙烯和丁腈橡胶耐磨环、丁腈橡胶轴承，保证水泵长时间高效、稳定运行
- 泵出口处不锈钢逆止阀，可有效防止水锤的冲击
- 高效水力设计，运行成本低
- 结构紧凑、体积轻巧，安装简便，易于现场维护
- 紧固件的材质均为不锈钢AISI304
- 控制箱内接有外置电机保护器，确保电机安全运行

# <<<< 无负压供水

## 上海熊猫机械(集团)有限公司

XWM系列罐式叠压给水设备



www.panda.sh.cn

- 节能：比同类产品节能20%以上
- 噪音低：比同类产品低10分贝以上
- 环保：过流部件采用食品级材料及电泳处理
- 节地：设备集成机电一体化
- 控制系统先进：设备采用数字信息处理系统，人机对话系统，远程监控系统



## WPG(威派格)

WII智联供水设备



www.shwpg.com



- 全系西门子产品的现场底层控制系统
- 工业电脑与西门子PLC双控系统
- 基于智能网关及大数据采集分析
- 传感器与执行系统的重新设计
- 柜体IP54的防护等级
- 水泵一对一变频控制

## U-flo (尤孚)

ZJDG 智能静音叠压供水设备



www.u-flo.cn

- 静音，噪声低于40分贝
- 安装维护简便，节省投资
- 环保卫生，无污染
- 性能稳定，自动化程度高
- 模块化设计，外观美观新颖
- 节能效果明显，较同类产品节能30%以上



## Haideo(海德隆)

数字变频无负压供水设备



www.haideo.com



- 可直接与市政管网连接，多项专有技术，保证不产生负压和水质污染的现象
- 食品级不锈钢管路和阀门，精湛的加工工艺，供水模式全封闭，彻底根除二次污染，确保水质新鲜纯净
- 有效利用市政管网压力，配置高性能低噪音水泵，智能变频控制功能先进，系统节能效果十分显著
- 无需修建水池及水箱，避免了水箱必需的定期清洁、维护、水质检测等环节

# 阀门 >>>>

## AVK (埃维柯)

AVK法兰闸阀

www.avkchina.com

AVK 闸阀的设计注重每一个细节，具有内置的安全系统。阀瓣由EPDM合成橡胶完全覆盖并进行整体硫化，并通过饮用水认证。由于橡胶的压缩回弹能力、双层硫化工艺以及结实的阀瓣设计，这些特性使阀门具有卓越的耐用性。三重安全的阀杆密封系统、超高强度的阀杆和全面的防腐性能确保了阀门无与伦比的可靠性。



## Auma (欧玛)

SA和SAR执行器

www.auma-china.com

- 开关型和定位调节型SA系列执行器可分为A类、B类或S2-15min类，而特殊类型S2-30 min可提供更长的运行时间
- SAR调节型执行器可分为C类或S4-25%类。还可提供特殊类型S4-50%和S5-25%
- SA/SAR 系列执行器可与多种控制单元组合使用，包括简单的开关控制、可记录操作数据或总线接口的微控制版本等



## 上海沪工阀门厂 (集团) 有限公司

Z41H-25C型 手动闸阀

www.hgvalve.com

- 产品规格DN: DN15—350mm
- 公称压力PN: 2.5MPa
- 适用温度: ≤425°C
- 密封面材料: 堆焊13Cr材料
- 产品概述: 主要用于气体、液体介质管路上作启闭器，接通或截断介质流动，不适用于调节介质流量
- 产品用途: 适用于污水处理、水处理、化工、石油、冶金、造纸、制药等行业，工作温度≤425°C的石油气、空气、水、蒸汽等介质设备或管路中，起到接通或截断介质流动的作用



## 浙江远安流体设备有限公司

ZHJP小型气动薄膜单座调节阀

www.abofm.com

ZHJP小型气动单座调节阀，由气动薄膜多弹簧执行机构和精小型单座调节阀组成。多弹簧执行机构高度低、重量轻、装备简便，精小型调节阀结构紧凑、流通畅通，具有较大的流量系数，本阀适用于对介质泄漏量要求严格、阀前后压差低及有一定粘度和含少量纤维介质的场合。阀门设计制造符合标准规范，有多种材质可供客户选择，口径选择范围大，阀门与气动或电动定位器组合使用时，可实现流经阀门介质流量特性的调节或开/关控制。



## Talis (添理仕)

双偏心蝶阀

www.talis-group.com.cn



新款双偏心蝶阀是对全进口产品的补充，继承进口产品的优点，实现完全国产化，定位于中端市场。型号：DN100-DN1800 PN10-16 阀体球墨铸铁QT500-7，设计紧凑，新型阀板设计，阀门过流能力大，环氧涂层、持有饮用水认证证书，不锈钢堆焊阀座或环氧涂层阀座。

## 中阀控股 (集团) 有限公司

水利控制阀

www.cnva.cc



水利控制阀就是水压控制的阀门，水利控制阀由一个主阀及其附设的导管、导阀、针阀、球阀和压力表等组成。根据使用目的，功能及场所的不同可演变为遥控浮球阀、减压阀、缓闭止回阀、水泵控制阀等，水利控制阀前要安装过滤器，并应便于排污的要求。我厂自生产水利控制阀以来，不断听取用户的意见和建议、汲取国外产品的精髓，在最初产品的基础上从结构、选材、加工工艺等方面一再改进，目前该产品已广泛应用于全国各大、中型城市，一直受到用户好评、颇受用户信赖。

## 科科阀门集团有限公司

对夹硬密封蝶阀

www.valvekoko.com



- 对夹金属多层次密封蝶阀对夹连接结构简单，方便安装与拆卸，重量轻的特点。金属硬密封蝶阀采用三偏心密封结构，阀座与蝶板几乎无磨损，具有越紧越密的密封功能
- 密封圈选用不锈钢制作，具有金属硬密封和弹性密封的双重优点，无论在低温和高温的情况下，均具有优良的密封性能，具有耐腐蚀、使用寿命长等特点
- 蝶板密封面采用堆焊钴基硬质合金，密封面耐磨损，使用寿命长
- 大规格蝶板采用桁架结构，强度高，过流面积大，流阻小

## 捷流阀业股份有限公司

VF-73 直轴型蝶阀

www.valuevalves.com



- 捷流公司所提供的VF-73系列中线型90°回转阀，为橡胶全包覆式蝶阀。
- 阀门设计分别为对夹式、多耳式及法兰式等三种型式
- 适用于水、冷却水、气体及粉末等管线，可用来调节及关闭流体的流动。
- 全系列通过TR CU Certificate-俄罗斯海关联盟证书
- 阀体强度设计符合API 609、ASME B16.34及ISO 5208之相关使用规定

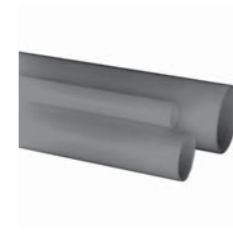
# <<<< 管道

## +GF+ (乔治费歇尔)

管道 PE 100

www.gfps.com

- 材质: PE100 (2)
- 型号: S5/SDR11
- 尺寸: DIN8074
- 管道长度: 5米, 平端口
- 领域: 食品和饮料、船舶、市政输水和输气、水处理

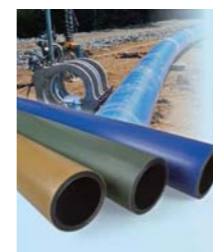


## 太仓艾格鲁塑料制品有限公司

Sureline管道

www.agru.cn

Sureline管道是拥有彩色信号层或者黑色带条纹的共挤实壁管。由于使用了最高级的PE原料(PE100-RC)，AGRU的Sureline管道在对抗点载荷、裂纹产生、慢速裂纹增长(SCG)和外部损伤(缺口和划痕)方面提供了最佳的保护。Sureline管道遵循的是PAS1075标准。特别适用于无砂铺设和以下方法: 水平定向钻、破管置换、犁入法铺设、旧管道加衬和土体位移。对于一些要求苛刻的领域，Sureline管道还能提供一层额外的PP保护层。



## 华生管道科技有限公司

PVC管 (ASTM D 1785 SCH40标准)

www.czhuasheng.com



- 材料: 聚氯乙烯
- 尺寸: 1/2"-16"
- 标准: ASTM D 1785
- 保质期: 50年
- 证书: SGS, NSF, ISO, COC
- 颜色: 灰色, 白色, 定制
- 连接: 插座

## 厦门三厘塑胶管路有限公司

由令

sanking.pcbst.com.cn



- 尺寸: 1/2"~4"; 20mm~110mm; DN15~DN100
- 标准: ANSI, DIN, JIS, CNS
- 连接: 插口, 螺纹(NPT, PT, BSPF), 熔接
- 材质和颜色: PVC(深灰色/白色); CPVC(浅灰色); PP&HT-CPVC(米黄色)
- 操作温度: PVC(0~55°C); CPVC, HT-CPVC&PP(0~95°C)

# <<<< 泵阀配套

## 密凯加 (青岛) 机械密封件有限公司

Europa带锥形弹簧和O型圈机械密封

www.meccanotecnica.cn.com

这是一种世界广泛使用的机械密封机，安装简易，适用范围广，不论是具有干净的、受污染的、腐蚀性的还是热的液体，都能适用。根据具体的需求，可以提供不同的材料组合。机械密封机特别适合以下情况使用：清洁液体管道、净水和污水管、食品管道。特性：单端面密封、不平衡型。转向取决于工作压力:真空/12 bar；温度范围:-30/+200°C；最大线速度:15m/s max



## 广州三晶电气股份有限公司

智能水泵变频器

www.saj-electric.cn



- 适用于各种小型单泵供水系统
- 小巧精致，体积仅有同行同规格产品的45%
- IP65防护等级，防尘防水
- 可直接在水泵电机上安装
- 完美的单泵控制功能，操作简便，可靠性高，品质优良

## 泊头市郁都机械制造有限公司

阀门多孔钻床

www.fmyzjc.com

- 基本结构: 包括齿轮箱体部分、进给机构、床身、冷却、压紧及润滑部分和钻库动力头
- 机床铸件采用灰铸铁HT250，导轨表面经人工刮研处理
- 床身进给部分采用液式结构，由油缸直接推动齿轮箱体运动，其特点为传动稳定，寿命高，维护方便
- 压紧结构采用框架式压紧支架，配有移动式横梁
- 冷却采用分体式冷却喷嘴，床身配备防水槽，另配水箱
- 钻库动力头采用整体固定式结构，内部采用行星式齿轮布局，研磨式莫氏钻杆，另配以Cr12MoV材质导套，以提高加工精度，保证钻孔直径公差



## 中国·德尔玛轴承有限公司

德尔玛轴承

www.zgdem.com



采用德国轴承套圈制造技术，在高温热处理后进行超低温冷冻处理，它是通过液氮将套圈急速冷冻到零下80—90度之间，在一定时间内通过物理反应强行将残余奥氏体转变成残余马氏体的过程，并尽可能的消除残余奥氏体和马氏体，使其承受的循环应力次数由原来的18×106,提高到120×106同时优化设计了轴承的内部结构及密封结构，采用高温抗剪切油脂。在机械工业轴承产品质量检测中心所做的试验中，轴承的寿命达到10倍以上的额定寿命(国内同类产品一般为3倍额定寿命)，其质量水平在国内处于领先地位。



# 化工泵 >>>>

## Argal (艾格乐)

FRONTIERA系列 化工流程泵

www.argalchina.com

- 可提供电机: 1.1-15KW
- 最大流量: 90m³/h
- 最大扬程: 45m
- 材质: GFR/PP-CFF/ETFE
- 详细介绍: FRONTIERA系列化工泵是按照完全满足化学及制药工业流程需要设计制造的, 它们也是用于其他的应用环境, 表面处理、工业冲洗等, 能够处理其他各种环境中使用的强腐蚀性介质



## 黄山工业泵制造有限公司

HDW系列带螺旋推进器

www.huangbeng.com



- 减速机或电机直接驱动
- 泵与电机直接连接, 结构紧凑, 所需安装空间更小, 重量更轻
- 可输送高粘度、流动性较差的介质
- 进口腔体内装有进料螺旋, 可实现最佳的流速和低成本
- 进料螺旋的设计将不会出现物料搭桥现象
- 开放式方形料斗尺寸可以根据实际情况进行定制
- 螺旋叶片延伸至定子进口处, 物料更容易进入定转子密封腔

## 安徽江南泵阀有限公司

IHF氟塑料离心泵

www.ahjnb.com

IHF系列氟塑料泵为单级、单吸、悬臂式离心泵, 泵体采用金属外壳内衬氟塑料, 叶轮、泵盖采用金属嵌件外包氟塑料压制成型。参照国际标准ISO2858标准设计。有WB2外装波纹管式和IHF-N内装双端面专利机械密封两种结构。本产品结构合理, 性能稳定可靠。广泛用于汽车制造的酸洗工艺、制酸制碱、喷漆工艺、有色金属冶炼中的电解液输送、离子膜项目中的氯水输送、废水处理、电镀、农药行业



## 江苏双达泵阀集团有限公司

BA系列石油化工流程泵

www.sdmp.com



- 泵盖、泵体设计压力均为2.5MPa, 泵盖设置高点排气和密封冲洗预留孔
- 标准API682密封腔, 根据工况和用户要求可以配置不同的密封形式
- API标准轴承配置, 分体式结构, 配置抬泵顶丝, 便于维护和安装。预留测振、测温孔, 便于用户选配仪表
- 优化的双吸叶轮水力设计, 高效、稳定、高抗汽蚀性能, 自平衡轴向力

# 工业泵 >>>>

## Andritz (安德里茨)

中开泵-ASP系列

www.andritz.com

- 行业: 水、制浆造纸、电力、其他工业
- 结构: 单级、水平中开
- 浓度 (制浆造纸): 可达2%
- 扬程: 高达275m
- 流量: 可达28,000m³/h
- 压力: 可达30bar
- 温度: 可达80°C
- 功率: 可达7,000kW
- 效率: 高达91%



## Sulzer (苏尔寿)

潜水排水管道泵 JC 34

www.sulzer.com



- 占地空间小, 泵送水和磨料性能卓越
- 易于启动, 不必担心插入过热
- 连接到温度传感器的内置触头可防止电机过热
- 耐磨损, 一次投资可实现长期成本效益的泵送
- 高铬合金叶轮可确保长寿命和高效率
- 运行可靠减少维护时间
- 双外壳和良好的热对流使泵可以在低液位甚至干运行条件下, 可以连续运行而不会损坏电机
- 可维护, 便于现场维修, 节省时间和费用

## IWAKI (易威奇)

MDW系列

www.iwaki.hk/catalog/index.php

- 流量大、高扬程、高效率——MDW属于重型磁力泵, 最大流量可达300m³/Hr, 最高扬程可达98m, 可应用在目前尚未开发的输送特定比重的化学溶液领域
- 结构坚固——高强度的球墨铸铁包覆外壳使泵体结构更加坚固, 可应用在重型化工领域
- 优异的化学耐受性——由氟塑料及精细陶瓷材料组成的过流端零部件可耐受各种浓度的化学溶液
- 后拉式结构——MDW采用的后拉式结构可在不用移除进出口管道的情况下, 也非常方便检查及维修
- ISO兼容——MDW外形尺寸兼容于ISO2858, 3661。可以非常方便与普通的轴封泵互换



## 大连帝国屏蔽泵有限公司

逆循环型(R型)

www.teikoku-china.com



- 流量: 最高1000m³/h
- 扬程: 最高200m
- 功率: 最高500kW
- 用途: 氟利昂、液氨、液体二氧化碳等低沸点液体。
- 应用: 适用于输送液化气、低沸点等易汽化液体。循环液经润滑轴承及冷却电机后由电机后部的逆循环管返回到入口罐的气相区, 因此可有效的避免气蚀、气阻等现象, 运行安全可靠

## Franklin (富兰克林)

6英寸VoT-x潜水电机

www.franklin-electric.com

富兰克林电气是全球领先的水泵输送系统、燃油输送系统及部件的产品制造商。作为处于世界领导地位的潜水电机制造商, 富兰克林同时是世界领先的水泵系统、驱动和控制系统的制造商。富兰克林产品广泛服务于全球住宅、商用、农业、工业、市政和电站系统领域



## 驰美电机 (上海) 有限公司

变频电机

www.ccm-motors.com



驰美电机 (上海) 有限公司是一家集研发、设计、生产、销售、服务于一体化的现代化专业电机制造企业, 拥有专业的研发团队、先进的实验设备、科学的检验程序与完善的检测设施。产品符合国际IE4设计制造标准, 达到国家一级能效, 通过并获得了中国节能产品认证证书、欧盟CE认证证书。

## 上海亨得防爆电机有限公司

YB3系列 (高效率) 隔爆型三相异步电动机

www.hengdemotor.com

是在易燃易爆场所所使用的电动机, 产品具有效率高、振动小、噪声低、性能稳定和安全可靠的优点。防爆标志为ExdI Mb、ExdII AT4 Gb、ExdII BT4 Gb、ExdII CT4, 适用电压为220V、380V、660V、380/660V、660/1140V, 电动机额定功率范围0.18kW ~ 315kW。通常用于驱动泵、风机、压缩机、阀门和其他传动机械。主要用于煤矿、石油天然气、石油化工和化学工业, 在纺织、冶金、城市煤气、交通、粮油加工、造纸、医药等行业也被广泛应用



## 浙江品溢电机有限公司

YE3系列超高效率节能型三相异步电动机

www.cnpydj.cn



YE3系列超高效率节能型三相异步电动机采用了超高效磁路低损耗冷轧无取向硅钢片、具有超高效、节能、低震动、低噪音、散热好、运行平稳、性能稳定、质量可靠、外观新颖、使用维护方便等优点, 是品溢电机有限公司根据(2012年11月01日推行实施)最新国家标准GB/T28575-2012/二级能效IP55/YE3(5-10%节能)超高效节能型系列三相异步电动机的技术要求生产; 比国标GB/18613-2012标准推行的YX3/YE2(节能2-5%)三级能效电机还要节能1.5-5%

# 市政管道 >>>>

## 浙江金洲管道科技股份有限公司

钢塑复合排水管

www.chinakingland.com

- 良好的抗腐蚀性——输送液体与金属体完全有效隔离, 只跟环氧或聚乙烯涂层接触, 具有良好的抗腐蚀效果, 延长管道使用寿命
- 优良的机械强度——钢塑复合管与热镀锌钢管具有同等优良的机械强度, 对冲击、弯曲、压力和强度的影响具有很强的承受力
- 良好的卫生性能——采用食品级环氧树脂或聚乙烯粉末形成的塑料涂层, 无毒无味, 卫生指标符合国家生活饮用水输送管道的标准



## 天津友发钢管集团股份有限公司

涂塑复合管

www.yfgg.com



- 通用颜色: 黑色, 灰色, 蓝色, 红色, 白色, 绿色
- 涂层厚度: PE(改性聚乙烯)涂层厚度为400um-1000um EP(环氧树脂)喷涂厚度为100um-400um
- 涂覆方式: PE(聚乙烯)为热浸塑EP; (环氧树脂)为内外喷涂
- 产品规格: DN15-DN500
- 环境温度: -30°C 至120°C
- 连接方式: 丝扣(DN15-DN100), 沟槽(DN65-DN400), 法兰(适用任意口径), 焊接式, 双金属连接, 承插、管节、密封连接等

## 新兴铸管股份有限公司

供水用球墨铸铁管(C级)

www.xinxing-pipes.com

- 供水用球墨铸铁管(C级)是国际标准ISO2531和欧洲标准EN545最新推出的, 对管道工作压力直接定义的球墨铸铁管。产品标准推荐管道的压力等C25、C30、C40, 同时允许其他压力等级, 包括C20、C50、C64、C100, 管道的允许工作压力等于C值。在确定压力等级之后, 再计算出管道的最小壁厚和公称壁厚
- C级管与K级管相比, 有两个特点: 减少原材料的消耗和提高管道的性价比; 站在客户角度出发, C级管概念更便于客户直观地理解



## 圣戈班穆松桥中国

K等级球墨铸铁供水管道

www.pamline.com.cn



管体采用球墨铸铁材质, 具有优秀的机械性能, 表现在其良好的承受荷载能力、可延伸性和高抗压性能。球墨铸铁管允许的工作压力比其它材质的管道高, 可以提供更加优秀的安全保障。优越的锌层防腐, 卫生的水泥内衬

# 展会推荐

## FLOWTECH CHINA (GUANGDONG) 2019 广东国际泵管阀展览会

www.flowtechgd.com

2019年4月1-3日

保利世贸博览馆 (广州) 2号馆

5.5万平米展示面积包含2大专业展会  
超过12个国家和地区的1,000家参展企业

### 整合华南一线行业资源

#### 致力打造一站式采购平台



#### 01 与华南地区的4.5万名专业观众面对面

广东泵阀展将跳出地域的局限，邀请观众不再仅限于广州当地，通过主办方的线上宣传及线下的各类行业活动的渗透，其影响力将辐射以佛山、东莞、珠海、深圳为主的广东，包括玉林、桂林、梧州、南宁等地级市的广西，以及江西、湖南等省市，为参展商提供更广阔的观众资源。



#### 02 立足广州，辐射华南，汇聚五金机电城等渠道买家

2018年底，主办方亲赴广东开拓五金机电市场，走访了广州南天黄圃机械五金城、佛山华南五金机电城、广佛国际机电五金城、东莞八达五金机电城等地，与运营方达成合作，将邀请五金机电城的商户组团参观，与现场展商面对面交流，助力开拓华南渠道市场。



#### 03 深挖华南各地水务、环保、建筑等行业资源

除了原先的广州四大院——广州市设计院、华南理工建筑设计院、广州市规划设计院、广东省建筑设计研究院外，此次广东省城镇供水协会、佛山水业、广东省流体机械技术学会、珠海市设计院、佛山市城市规划勘测设计研究院、东莞华方工程设计有限公司、广州医药行业协会等纷纷加入广东泵阀展阵营。除了将会组团参观之外，更将在展会现场召开会议及沙龙等精彩活动。



#### 04 助力展商开拓东南亚市场

得益于广东省得天独厚的外贸基础优势，主办方联合华南各地商会，定位东南亚巨大的市场潜力，配置50余人的海外电话中心团队及100,000条精准数据，邀请东南亚海外专业买家携大量采购订单到场洽谈，为现场展商带来无限商机。

### 品牌荟萃 (部分知名展商名单)



50%

比例超  
业内知名  
品牌展商

### 现场活动精彩纷呈

#### 权威合作方集结业内翘楚把握行业脉搏

广东泵阀展通过与多家行业协会及专业媒体的合作，现场推出了多场专题论坛和活动，让展商能够与水协、水司、市政工程、给排水工程公司、工程研究院、设计院等业内资深专家以及化工、环保、制药等终端买家近距离面对面沟通交流，帮助企业更高效地维护客户关系，拓展业务合作，推广新品，提升品牌形象，从而在市场竞争中赢得优势！

#### 近50场专题论坛和活动追踪行业热点与技术前沿

- 专题论坛
- 新品发布
- 商贸配对

#### 专题论坛 (拟定) :

- ◆ 智慧水务建设与运行研讨会
- ◆ 建筑给水排水新技术应用
- ◆ 消防新规解析研讨会
- ◆ 城市水系统发展论坛



### 1万多件展品

#### 覆盖泵管阀行业上下游产业链

#### 泵

清水泵 污水泵 化工泵 卫生级泵 隔膜泵  
计量泵 消防泵 农业泵 家用泵 锅炉循环泵

#### 智能供水设备

成套设备 稳流罐 变频器 控制柜  
立式离心泵 计算机软件 控制水箱

#### 管道/管接件

工业塑料管 工业金属管 市政给排水管  
卫生金属管 建筑给排水管  
弯头/三通/四通 管道工具

#### 阀门

通用阀门 仪表阀门 工业阀门  
卫生级阀门 电磁阀 气动元器件

#### 执行机构

气动执行机构 电动执行机构

#### 泵阀配套产品

数控/检测设备 软密封  
铸造件/锻造件 法兰

#### 电机节能及配套产品

电机 机械密封 机电 轴承/联轴器

